

Aangeboden:

4 multifunctionele geschakelde units!

tijdelijke woonunit, kantoor, kantine, noodlokaal



Buitenzijde unit

Deze unit is goed onderhouden. Voorzien van degelijk hang- en sluitwerk, geïsoleerde en onderhoudsarme buitengevelbeplating, ramen en deuren en dak-, wand- en vloerisolatie. Ze beschikt over hemelwaterafvoeren en ontluchters.





Ruim opgezette ruimten

De unit is ingericht en gebruikt als tijdelijke klaslokaal met een centrale ontvangthal. Het gebouw heeft een moderne inwendige hoogte van 2,80 m1. De ruimten zijn net onderhouden en beschikken over centrale verwarming en verlichting. Ze zijn volledig voorzien van tapijt / marmoleum. Unit is geschikt als kantoor, woonplek of opslagruimte en ook als tijdelijke woon- en leefruimte.





Systememplafonds

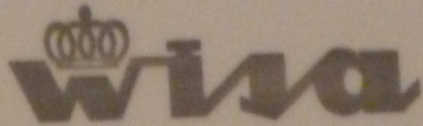
De aanwezige systememplafonds verkeren in een goede staat. De plafonds zijn voorzien van energiezuinige TL- verlichting en armaturen.





Sanitair

De unit beschikt over voldoende sanitair. Er zijn twee toiletruimtes, keramische wastafels, toiletaccessoires en diverse kranen.

wisa



Installatieapparatuur

De unit beschikt over een eigen systeemruimte. Daarin bevindt zich een AWB® ThermoMaster2HR ketel met expansievat. Tevens aanwezig een Hager® vier groepen meterkast. Unit is ruim voorzien van contactdozen, aansluitpunten en van splitter.



VP05

Veiligheidsvoorzieningen

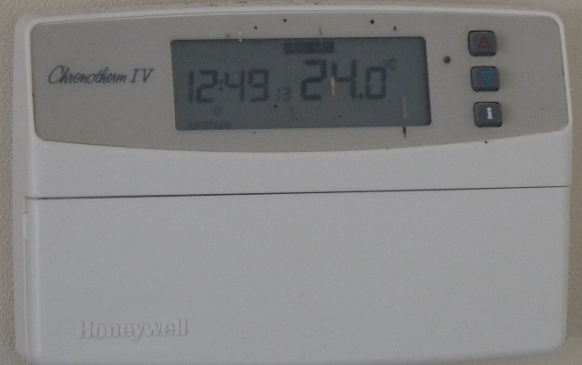
Het gebouw heeft de vereiste veiligheidsvoorzieningen. Inbraaksignalering, slanghaspel, brand-, rook- en CO-melders en brandalarm. Eenvoudig programmeerbare Honeywell® thermostaat, vluchtroute signalering, etc.



ELEKTRONISCH
BEVEILIGD



Lammerink
Beveiligingstechniek b.v.
Telefoon: 0541-588 060
Fax: 0541-588 061



Deuren en ramen

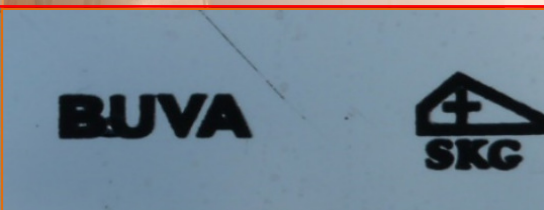
De unit beschikt over nette, stevige en onderhoudsvrije kunststof deuren en ramen met degelijk hang- en sluitwerk. De ramen hebben ideale draai / kiepsluitingen en zorgen voor voldoende licht in de ruimten.

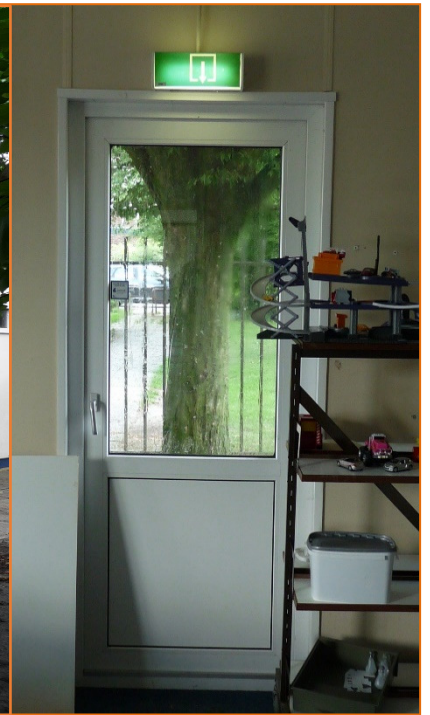
De binnenruimten zijn voorzien van solide afsluitbare deuren met cilindersloten. De binnendeuren zijn voorzien van bovenlichten met glas.



Kunststofkozijnen hang- en sluitwerk

De kunststofkozijnen zijn voorzien van ventilatieroosters, isolerende dubbele beglazing en draai- / kiepsluitingen. Deuren voorzien van professioneel hang- en sluitwerk, met cilindersloten.





Interesse?

Bel of stuur een e-mail!

Maak een afspraak voor een bezichtiging van de units en informeer naar de voorwaarden.
Diverse overname constructies zijn mogelijk. Transport is mogelijk door heel Nederland.
Wij denken graag met u mee!

4 multifunctionele geschakelde units!

Aangeboden:

Een gebouw met 4 geschakelde Jarino units gelegen aan de Engelberterweg 38 te Engelbert (Gem. Groningen). De buitenafmeting van de geschakelde units is ca. L 1200cm x B 600cm. Oppervlakte: ca. 72 m². Het geheel bestaat uit 4 deelunits.

Het gebouw bestaat uit een grote centrale ruimte (ca. 900x600 cm) en een kleinere ruimte (ca 450x300 cm) en een afgeschermd deel met sanitair en technische ruimte en binnenwanden (ca 300x150cm).

Deze geschakelde unit is voorzien van: CV ketel, radiatoren, verlichting, elektra, toiletruimte, kunststofkozijnen met dubbel glas. Het wordt geleverd exclusief de roerende zaken.

Buitenzijde:

EPDM-rubberdakbedekking met ontluuchtingspijpen en HWA-doorvoeren. Geïsoleerde, onderhoudsarme en weerbestendige buitengevelbeplating en afdicht- en dakhoekstrips. Ramen en deuren, dak-, wand- en vloerisolatie. Iedere unit bestaat uit een stalenframe met koppel- en doorvoermogelijkheden. De vloer bestaat uit een stalen omlijsting met isolatie en multiplex vloerplaten.

Het gebouw beschikt over nette, stevige en onderhoudsvrije kunststof deuren en ramen met professioneel, degelijk hang- en sluitwerk met cilindersloten. De ramen hebben ideale draai/kiepsluitingen en Alu-ventilatieroosters. Zij zorgen voor voldoende licht en ventilatie. Dit gebouw heeft 2 openslaande deuren en 1 extra vluchtdeur. Het gebouw bestaat uit kunststofkozijnen en 3 dubbele grote ramen (afm. ca 200x200 cm) en 3 kleine uitzetramen (afm ca. B 40 x H 30 cm). De deuren en ramen bestaan uit geïsoleerde beglazing en kunststof omlijsting. Het gebouw heeft 4 hemelwaterafvoeren.

Binnenzijde:

De systeemplafonds beschikken over ingebouwde energiezuinige TL-armaturen en sensoren. Het gebouw heeft een moderne, inwendige hoogte van ca. 280 cm. De binnenruimten zijn voorzien van tapijt / marmoleum. Er is centrale verwarming met radiatoren. De binnendeuren zijn voorzien van cilindersloten en bovenlichten van glas. Er zijn 2 toiletruimtes in de natte zone met keramische wastafels en toiletaccessoires en er zijn diverse kranen.

Installatieapparatuur: het gebouw beschikt over een eigen systeemruimte. Daarin bevindt zich een AWB® Thermomaster 2HR ketel met expansievat. In deze ruimte bevindt zich een HAGER® vier-groepen meterkast. De unit is ruim voorzien van contactdozen, aansluitpunten en een splitter.

Het gebouw heeft de volgende veiligheidsvoorzieningen. Inbraaksignalering, slanghaspel, brand-, rook-, CO-melders en brand- en inbraakalarm. Eenvoudige programmeerbare Honeywell® thermostaat, vluchtroute signalering, etc.

Het huurcontract is per 1 feb 2023 beëindigd en de unit is dan per direct beschikbaar. De locatie kent een ruime toegangspoort (6 m) en is bereikbaar voor vrachtwagens. Het gebouw is zeer geschikt als (tijdelijke) woning, kantoor, clubgebouw, etc.

Levering: We bieden een passende oplossing. Overname of huur. We denken met u mee over demontage, gawalo-werk, transport, desgewenst verzorgen we de montage en een wind- en waterdichte oplevering.

Prijzen: Adviesprijs Units v.a. slechts € 79,- p. m2 excl. btw*, inclusief de genoemde voorzieningen. Ook te huur v.a. slechts € 98 excl. btw p. deelunit p. maand*.

Kortom: veel unit voor een kleine prijs!

* Af Groningen, (De)montage, Gawalo-werk en transport worden separaat berekend.

Voor meer info en contact:

A. Kaminski - InnoTrade

a.kaminski@kpnmail.nl

T: 06 – 50427662